

ATUALIZAÇÃO
18/04/2023

REVISTA



VENHA CONHECER NOSSA CIDADE



MENU

CONHEÇA GUARAPARI

1

PRINCIPAIS PRAIAS

3

PASSEIOS NÁUTICOS

8

COMIDAS TÍPICAS

11

PARQUES ECOLÓGICOS

16

ATRATIVOS TURÍSTICOS

18



Conheça Guarapari

É impossível resumir de Guarapari em poucas palavras. Afinal, devido a sua extensa atratividade, tornou-se uma das cidades do litoral capixaba mais requisitadas em qualquer época do ano, principalmente na alta temporada.

Além disso, o município possui mais de 50 praias que encantam por suas belezas naturais, e muitas delas cercadas por uma vegetação quase intacta.

ART'S NICE

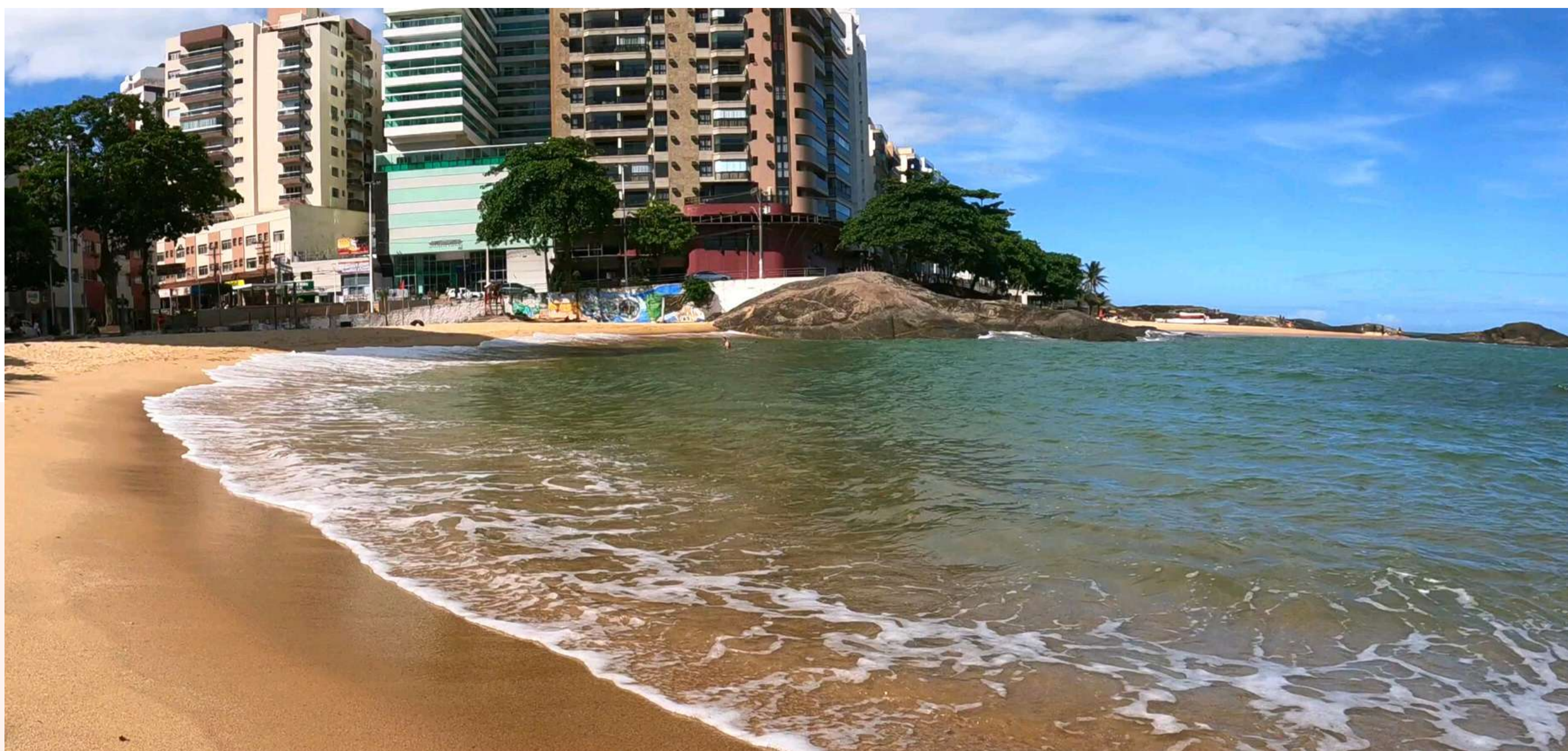
CHINELOS E ACESSÓRIOS



27 99791-4806



artsnicegomes



Você sabia que Guarapari tem diversas opções de turismo? Então, o turismo de praia é o mais requisitado, porém ainda existe o turismo rural, o gastronômico, o histórico, o religioso e o náutico. Muita coisa né?



WWW.GUARAPARIVIRTUAL.COM.BR

Principais Praias

Praia do Morro



A principal e mais frequentada praia de Guarapari - preferida pelos turistas no Verão, principalmente os nossos queridos mineiros! E se o seu próximo destino de passeio é a "Cidade Saúde", claro que não pode deixar de conhecer essa praia!

[Assista ao vídeo](#)

[+ Informações](#)

[Como chegar](#)



Praia das Castanheiras



A Praia das Castanheiras é uma das praias localizadas no Centro da cidade mais visitada. Sua orla possui enormes castanheiras que fazem ótimas sombras e embelezam o local. Seu calçadão tem iluminação noturna e uma grande diversidade de comércio.

Falando da praia, é excelente para a família! Pois ela é toda contornada por pequenos recifes que formam piscinas naturais. Uma maravilha da natureza!

[Assista ao vídeo](#)

[+ Informações](#)

[Como chegar](#)



Praia do Meio



A Praia do Meio ao lado da Praia das Castanheiras, logo depois do recife e termina na Pedra do Siribeira. Possui cerca de 240 metros de extensão, possui águas tranquilas e é ideal para famílias e crianças.

Esse ponto do centro de Guarapari é excelente para o turismo local, pois temos ali praticamente 3 praias à nossa disposição: a Praia das Castanheiras, a Praia do Meio e logo atrás dela, a Praia da Areia Preta.

[Assista ao vídeo](#)

[+ Informações](#)

[Como chegar](#)



Praia da Areia Preta



Guarapari é conhecida internacionalmente, não só por suas belíssimas praias, mas também pelos benefícios à saúde que uma delas proporciona! Sim, estou falando da Praia da Areia Preta, famosa pelas suas areias monaziticas, excelentes para o tratamento de doenças como artrite e reumatismo!

[Assista ao vídeo](#)

[+ Informações](#)

[Como chegar](#)



Praia de Setiba

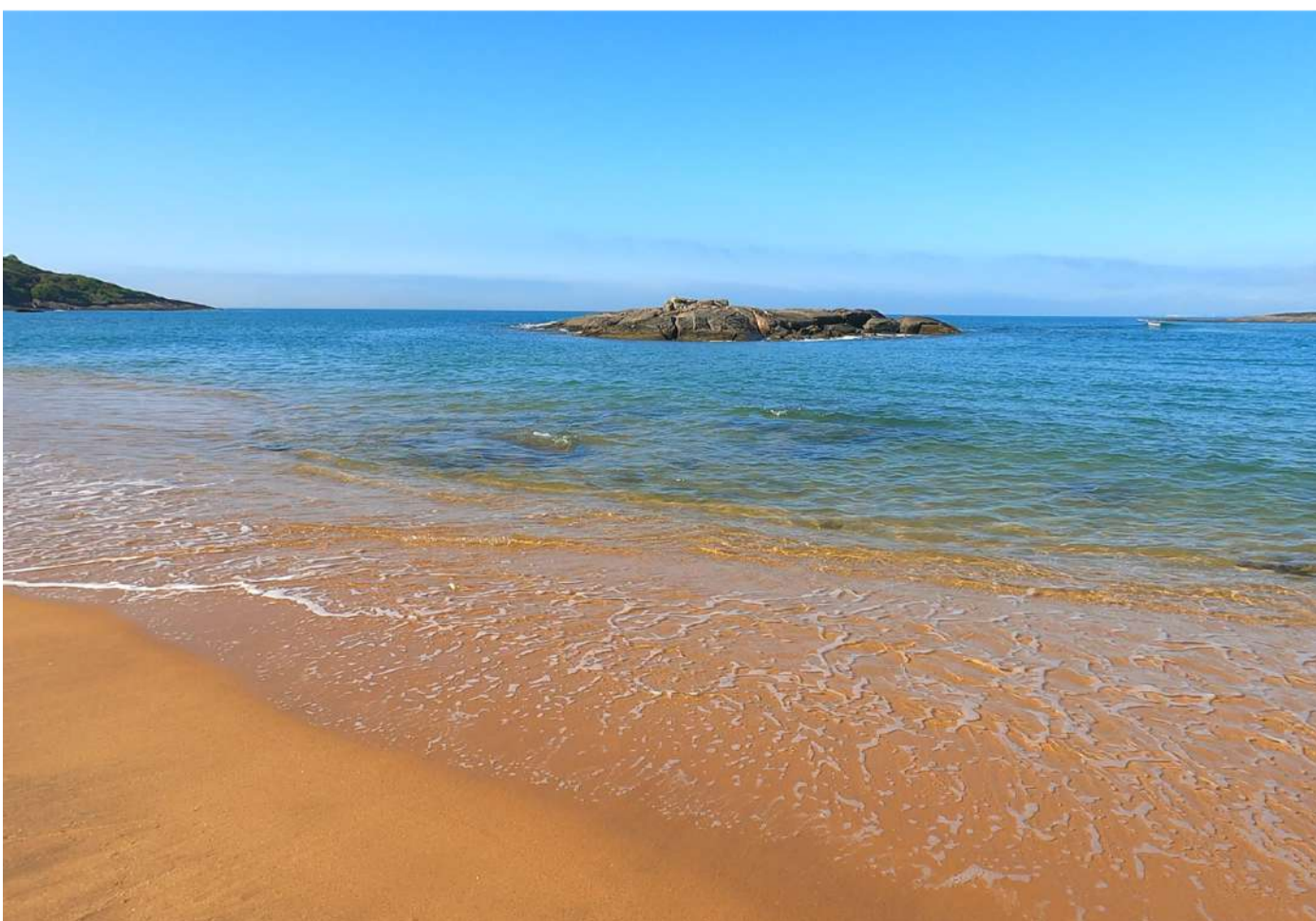


A Praia de Setiba sua principal praia e um excelente local de lazer para toda a família. Sua orla é composta por bares, casas, pousadas e restaurantes, em meio a vegetação de restinga e muitas árvores - principalmente castanheiras - compondo um cenário de praia perfeito pra passar o dia com a família e/ou amigos!

[Assista ao vídeo](#)

[+ Informações](#)

[Como chegar](#)



Praia do Camping



A Praia do Camping está localizada ao lado da orla de Setiba, onde há uma área de camping. É uma praia com uma extensão pequena de areia e águas tranquilas, sem ondas.

É o lugar ideal para passar o dia com a família, nadar, mergulhar e até acampar.

[Assista ao vídeo](#)

[+ Informações](#)

[Como chegar](#)



Passeios Náuticos

Escuna



O passeio de escuna é um passeio que você tem o prazer de ver o litoral de um ângulo diferenciado. Além disso, a costa de Guarapari com suas praias, pedras, mangues e ilhas é uma atração incrível quando vista do mar.

(27) 99878-8333



Três Ilhas



O Arquipélago das Três Ilhas, que faz parte da Área de Proteção Ambiental (APA) de Setiba, em Guarapari, encanta quem o visita. Possui visitação durante o ano todo, com maior fluxo no verão.

(27) 99878-8333

[Assista ao vídeo](#)



Jet Banana



Passear de Jet Banana é certamente uma ótima oportunidade para conhecer o litoral de forma diferente e divertida. O passeio inclui paradas para banho que vão encantar você.

[Assista ao vídeo](#)



Comidas Típicas

Peroá frita



O peixe de água salgada, típico da Espírito Santo, é um dos pratos mais pedidos no verão. Acompanhado de arroz, vinagrete, farofa e salada.



Moqueca Capixaba



O nome “moqueca” designa um estilo de preparar o alimento que consiste no cozimento sem água, apenas com os vegetais e frutos do mar. Leva em sua base peixes, camarões frescos, cebola, tomate, azeite, temperos verdes e urucum.

+ Informações



Bolinho de Aipim



Guarapari também é conhecida nacionalmente pelo seu bolinho de aipim (mandioca /macaxeira). Feito à base de aipim com recheios variados como camarão, carne seca, entre outros.



Torta Capixaba



Prato com influências da cultura indígena, africana e portuguesa é considerado o mais nobre da culinária capixaba.

Preparado principalmente a base de bacalhau, palmito e ovos, pode ser complementado com vários mariscos como siri, caranguejo, camarão, ostra, sururu, alho, coentro, azeite, cebola, pimenta do reino e azeitonas.

+ Informações



Moquequinha de Banana



Alguns relatos dizem que foi criada em Meaípe com o objeto de servir um grupo de turistas vegetarianos, agradou tanto que passou a integrar o cardápio capixaba.

Geralmente é servida como acompanhamento da tradicional moqueca capixaba, mas, muitas vezes assume o papel principal à mesa.



Parques ecológicos

Parque Estadual Paulo César Vinha

Localizado no bairro Setiba, o Parque Estadual Paulo César Vinha possui 1.500 hectares de florestas, praias, ilhas, lagoas, dunas e alagados. O parque faz parte da Reserva da Biosfera da Mata Atlântica do Espírito Santo e é aberto a visitas e pesquisas.

(27) 3636-2522

[Assista ao vídeo](#)



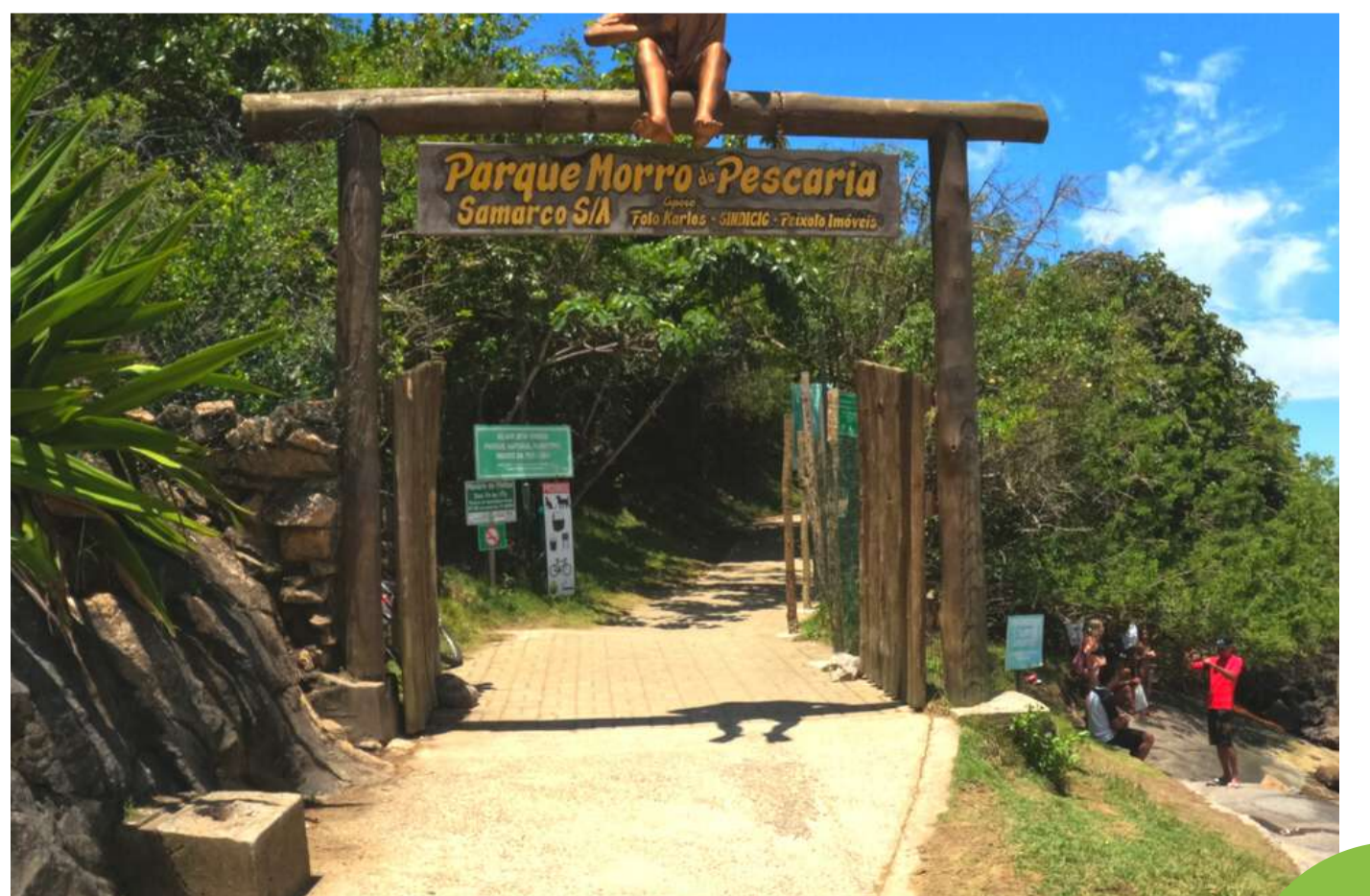
Parque Natural Municipal Morro da Pescaria



O Parque Natural Municipal Morro da Pescaria é uma unidade de conservação ambiental com 73 hectares de Mata Atlântica, localizado entre a Praia da Cerca e a Praia do Morro.

(27) 3361-4815

Como chegar



Atrativos Turísticos

Marlim Azul



O Marlim Azul é um monumento turístico de Guarapari, muito visitado por quem deseja ter registrado sua presença na Cidade Saúde.



Pedra de Jesus



A Pedra de Jesus está localizada no Parque Morro da Pescaria, no final da Praia do Morro. Para chegar no topo, terá subida íngreme, mas que vale a pena pela vista completa e panorâmica da Praia do Morro e Praia da Cerca.

[Assista ao vídeo](#)

[+ Informações](#)

[Como chegar](#)



Morro do Cruzeiro



O Morro do Cruzeiro está localizado em Setiba, sendo um mirante que proporciona uma vista magnífica. Com subida de 150 metros em uma trilha com grau de dificuldade fácil, você consegue um visual diferenciado das praias de Setiba, Setiba Pina, Setibão e do Parque Estadual Paulo César Vinha.

[Assista ao vídeo](#)

[+ Informações](#)

[Como chegar](#)



Pedra do Mero



Gosta de realizar saltos na água? Então, a Pedra do Mero é um local perfeito para você. Localizada entre a Praia de Una e a Praia de Setiba, a região é ideal para quem curte adrenalina e belezas naturais.

[Assista ao vídeo](#)

[+ Informações](#)

[Como chegar](#)



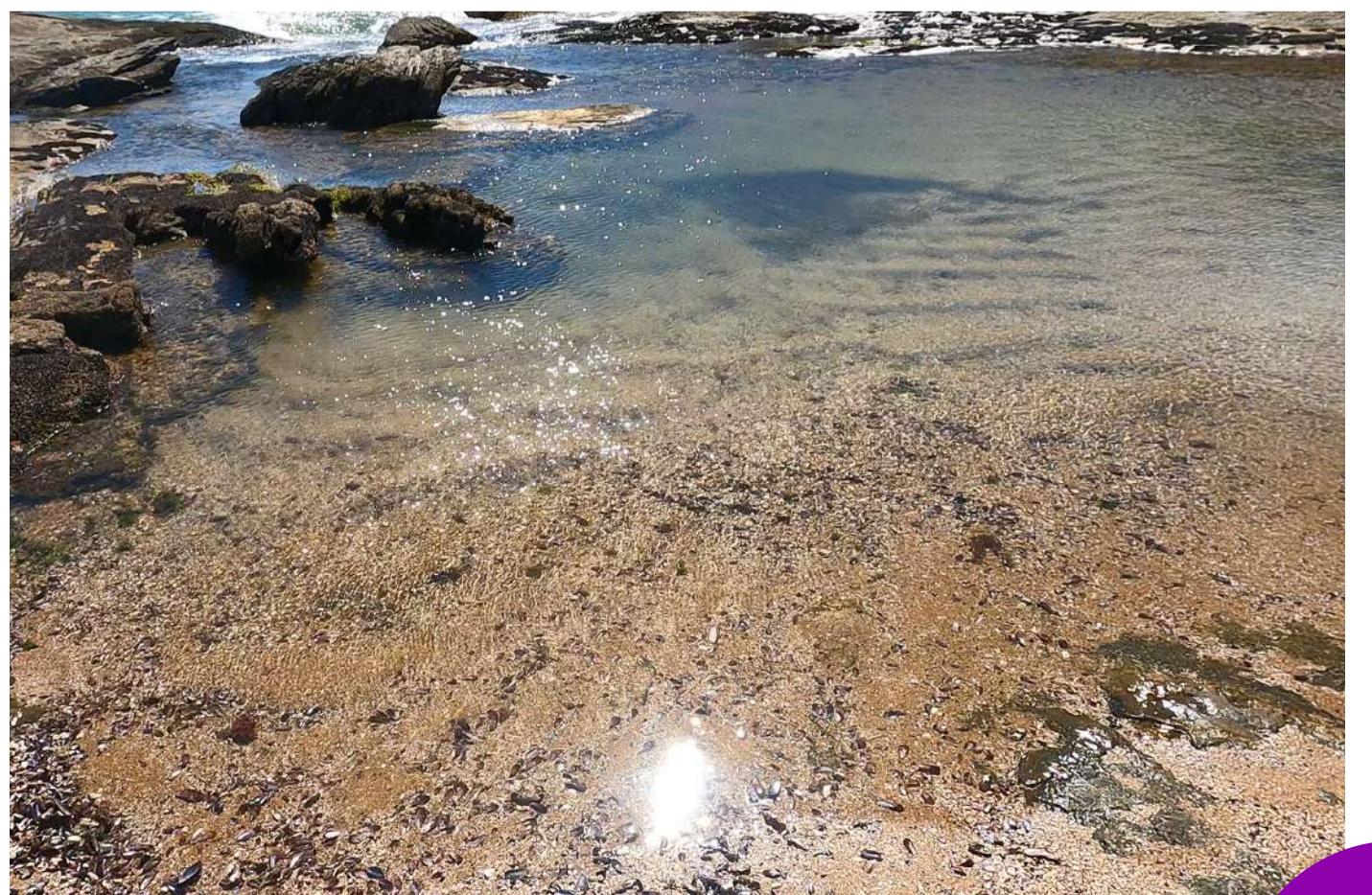
Pedra de Setiba Pina



Se você já passou pela Praia de Setibão, deve ter visto uma grande pedra que a separa da Praia de Setiba Pina, não é? Aí eu te pergunto: Já teve a curiosidade de dar um giro por lá? Sabia que ela esconde várias piscininhas naturais? Lá do alto você tem uma vista maravilhosa das Praias de Setiba Pina, Setibão e do Parque Estadual Paulo César Vinha.

[Assista ao vídeo](#)

[Como chegar](#)



Lagoa de Caraís



A Lagoa de Caraís é a principal atração do Parque Estadual Paulo César Vinha, devido a beleza do lugar. Em todas as épocas do ano a lagoa recebe diversos visitantes em busca de tranquilidade e sossego.

[Assista ao vídeo](#)

[+ Informações](#)

[Como chegar](#)



Recife de Coral



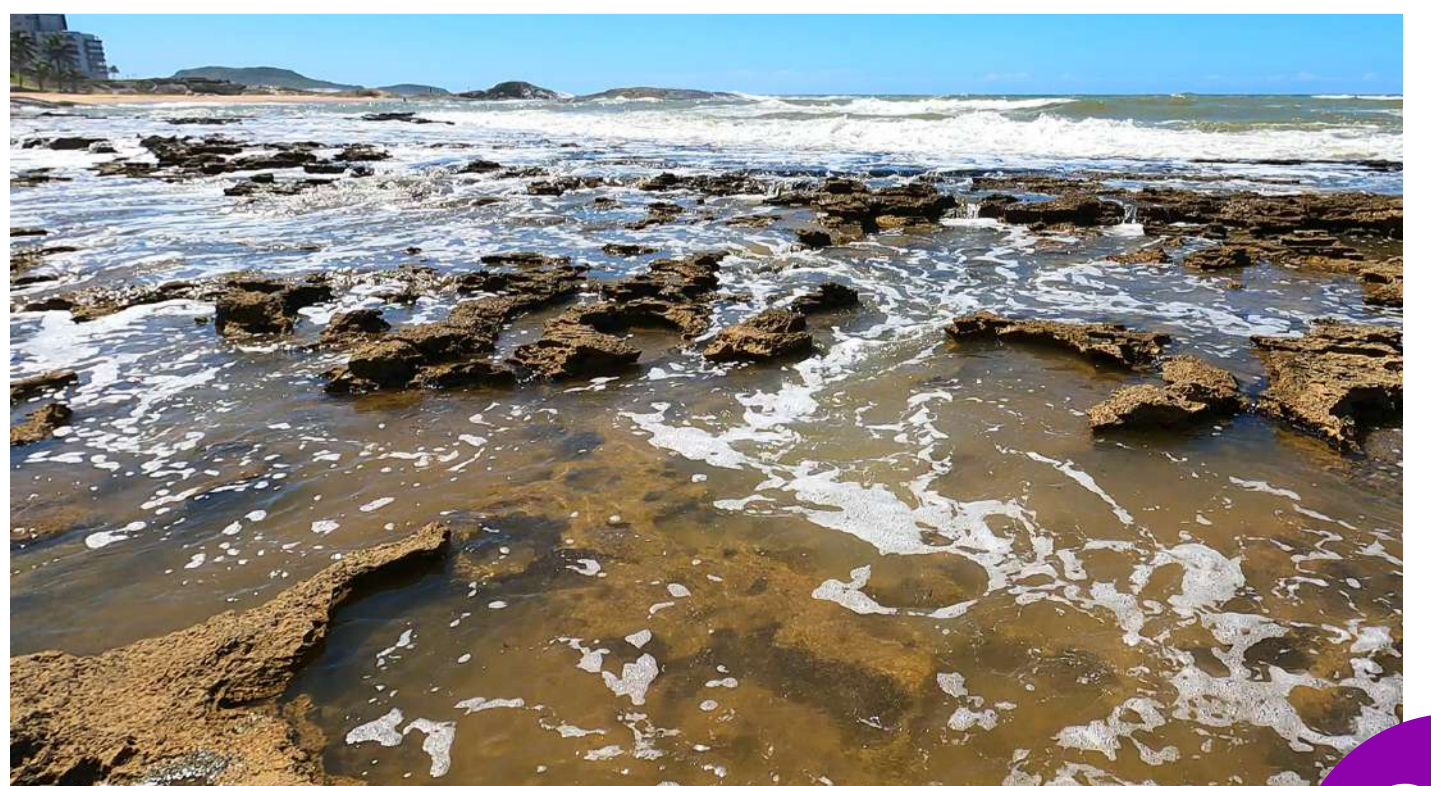
Guarapari tem várias belezas naturais e uma delas é o recife de coral que fica entre a Praia das Castanheiras e a Praia do Meio.

Para desfrutar das piscinas naturais e caminhar sobre o recife, visite durante a maré-baixa. Assim, poderá aproveitar tudo o que esse pequeno paraíso pode oferecer.

[Assista ao vídeo](#)

[+ Informações](#)

[Como chegar](#)



Encontro das águas



MARÉ BAIXA

O encontro das águas é um acontecimento natural que ocorre na Praia de Setiba em Guarapari quando durante a maré cheia, as águas das duas praias se encontram.

É importante dizer que nem toda maré cheia é possível ver esse evento, pois isso vai depender da lua.

[Assista ao vídeo](#)

[+ Informações](#)

[Como chegar](#)



MARÉ ALTA

Ilha na Praia de Setiba



O encontro das águas é um acontecimento natural que ocorre na Praia de Setiba em Guarapari quando durante a maré cheia, as águas das duas praias se encontram.

É importante dizer que nem toda maré cheia é possível ver esse evento, pois isso vai depender da lua.

[Assista ao vídeo](#)

[+ Informações](#)

[Como chegar](#)



CONTINUIDADE

Um dos grande objetivos do Guarapari Virtual é manter em constante atualização este e-book. Por isso, visite periodicamente o link abaixo para baixar a versão mais atualizada. Assim, você ficará por dentro das melhores dicas e roteiros para aproveitar ao máximo seus momentos em Guarapari.

Baixar atualização:

<https://www.guaraparivirtual.com.br/ebook>



GUARAPARI VIRTUAL

Apoie o E-book

PIX: guaraparivirtual@gmail.com



Anuncie



(27) 99818-3456

Gladison Perosini

WWW.GUARAPARIVIRTUAL.COM.BR